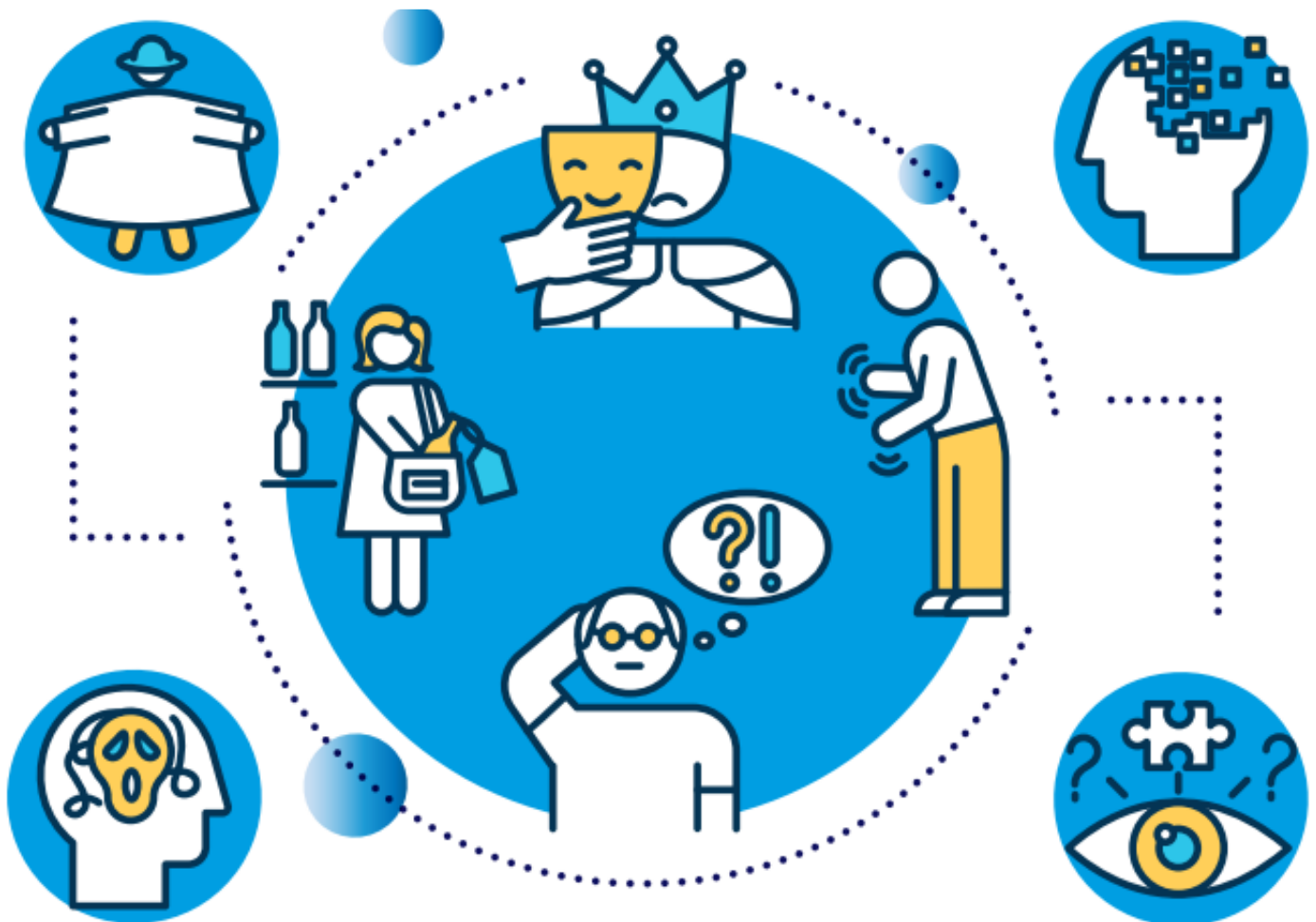


# MÁSTER EN PSICOTERAPIA PSICOANALÍTICA

Programa centrado en la práctica clínica

## PROGRAMA Y PROFESORADO



Máster en formación permanente UAH

Con el Aval Científico del  
Ilustre Colegio oficial de Médicos de Madrid

Actividad acreditada por el Colegio Oficial de la Psicología de Madrid  
y por la Federación de Psicólogos y Médicos Psicoterapeutas de España

Actividad acreditada por la Federación  
Española de Asociaciones de Psicoterapeutas



Ilustre Colegio  
Oficial de Médicos  
de Madrid





## MÁSTER EN PSICOTERAPIA PSICOANALÍTICA

3ª Edición - Enero a Diciembre 2024

El **Máster en Formación Permanente en Psicoterapia Psicoanalítica** de la **Universidad de Alcalá de Henares** y del **Instituto Europeo de Psicoterapia** ofrece una Formación de Postgrado en el área de la Salud Mental y otorga el Título de Máster en Formación Permanente de la UAH.

- ✓ **Orientación:** Master profesional, enfocado a la práctica clínica de la psicoterapia.
- ✓ **Objetivo:** Ofrecer una formación especializada en el abordaje clínico y el tratamiento psicoterapéutico de los trastornos mentales, tanto en el ámbito privado como institucional.
- ✓ **Duración:** Un año, (60 créditos), en fines de semana y con una frecuencia quincenal.
- ✓ **Modalidad de enseñanza:** Presencial y Online

**Acreditaciones y avales** del Máster en Formación Permanente en Psicoterapia Psicoanalítica

- ✓ Con el Aval Científico del



Ilustre Colegio  
Oficial de Médicos  
de Madrid

- ✓ Actividad Formativa acreditada por la Comisión Conjunta del



FAPyMPE  
Federación de Asociaciones de  
Psicólogos y Médicos  
Psicoterapeutas de España

- ✓ Programa formativo acreditado por





## ¿QUÉ CARACTERIZA NUESTRO MÁSTER?

Nuestro **Máster en Psicoterapia Psicoanalítica** aborda la enseñanza de la psicoterapia psicoanalítica con un enfoque eminentemente clínico y práctico:

- ✓ **El programa docente** ha sido diseñado para adquirir la integración de los tres ejes fundamentales de la Psicoterapia Psicoanalítica: Psicopatología, Teoría y Técnica.
- ✓ **El enfoque clínico:** el programa está organizado para, partiendo siempre de la práctica, facilitar al alumnado la construcción de un “pensamiento clínico” propio.
- ✓ **La formación práctica:** uno de los módulos está dedicado exclusivamente a la “Práctica de la Psicoterapia” con talleres sobre técnica, sesiones clínicas y supervisiones. Además se realizará trabajo grupal con coordinador/a y talleres centrados en el rol de psicoterapeuta y en el desarrollo profesional.
- ✓ **Una clínica del siglo XXI:** esta formación está dirigida a afrontar los retos de la clínica contemporánea desde una perspectiva actual de los criterios de salud y enfermedad, que incluye una revisión y actualización de los criterios clínicos, las categorías diagnósticas y los avances en las distintas modalidades de intervención psicoterapéutica.
- ✓ **La Neurociencia:** inclusión en el programa de las aportaciones de la Neurociencia a la Psicoterapia que abre nuevos caminos a la investigación
- ✓ **La Metodología:** se utiliza la dinámica grupal e interactiva como recurso pedagógico. Empleo de técnicas activas de aprendizaje (rol-playing, dramatizaciones...) y material audiovisual.
- ✓ **La atención individualizada:** recorrido formativo centrado en cada alumno/a a través de tutorías que ofrecen orientación y apoyo continuado, facilitando el inicio del proyecto profesional o el refuerzo del mismo.
- ✓ **El equipo docente:** Un profesorado formado por profesionales en activo, con amplia experiencia clínica y docente tanto en el ámbito privado, en instituciones públicas y/o en el ámbito universitario e investigador.



## PROGRAMA DEL MÁSTER

(Estructurado en 8 Módulos)

### MÓDULO 1 CONCEPTOS BÁSICOS DEL FUNCIONAMIENTO PSÍQUICO Y CONSTRUCCIÓN DE LA SUBJETIVIDAD

Coordinadora María Jesús García Martín

- ✓ Competencias y objetivos: conocer, asimilar e integrar los conceptos fundamentales del funcionamiento psíquico que sustentan el marco de la psicoterapia psicoanalítica con el fin de brindar un marco comprensivo de los fenómenos de la clínica que permitan construir intervenciones terapéuticas eficaces.
- ✓ Contenidos:
  - Modelos del psiquismo.
  - Dinámica consciente e inconsciente del psiquismo.
  - Estructura del psiquismo: Ello, Yo y Super Yo.
  - Las relaciones de objeto. Los vínculos y el desarrollo temprano. El apego. Simbiosis e individuación. El papel de la figura externa en la estructuración psíquica.
  - Narcisismo e identidad. Construcción de la subjetividad. La alteridad. El self.
  - Desarrollo psicosexual. La sexualidad infantil.
  - El conflicto psíquico. El significado inconsciente de los síntomas. Formación de síntomas. El trauma. La angustia.
  - Los mecanismos de defensa y su papel estructurante del psiquismo.

### MÓDULO 2 NEUROCIENCIA Y PSICOTERAPIA DINÁMICA

Coordinador Pedro de la Villa Polo

- ✓ Competencia y objetivos: conocer los conceptos básicos de la neurociencia y sus aportaciones a la actividad psicoterapéutica y a la investigación del funcionamiento psíquico.
- ✓ Contenidos:
  - Neurociencia cognitiva. Conceptos básicos en Neurobiología.
  - Sistemas sensoriales y Percepción: Dolor.
  - Sistemas sensoriales y Percepción: Audición y Visión.
  - Sistemas Motores y Acción.
  - Memoria.
  - Lenguaje.
  - Emoción.
  - Toma de decisiones.
  - Cognición Social.

- Desarrollo del cerebro. Evolución e involución cognitiva.
- Recuperación de la memoria implícita en la sesión de psicoterapia psicoanalítica.
- Psicoanálisis y Neurociencias: Articulando tópicos y topografías.
- Neuronas espejo.

### MÓDULO 3 DIAGNÓSTICO, CLÍNICA Y ABORDAJE TERAPÉUTICO DE LOS CUADROS PSICOPATOLÓGICOS

Coordinador Pedro Gil Corbacho.

- ✓ Competencias y objetivos: Adquirir los conocimientos de la psicopatología y de sus cuadros clínicos, desde un enfoque psicodinámico y unos criterios actuales de salud-enfermedad. Aprender las formas de intervención clínica adecuadas a cada uno de los trastornos clínicos. Saber realizar y aplicar el encuadre terapéutico en los diferentes cuadros y situaciones clínicas.
- ✓ Contenidos:
  - Introducción a la Psicopatología Dinámica: Lo normal y lo patológico.
  - Las clasificaciones diagnósticas.
  - Trastornos por déficit y trastornos por conflicto.
  - Concepto de estructura: Psicosis, Perversión y Neurosis.
  - Organización de la personalidad: Neurótica, Borderline y Psicótica.
  - Conflictos intrapsíquicos. Conflictos intersubjetivos.
  - Manifestaciones clínicas, dinámica del funcionamiento psíquico y abordaje terapéutico en los distintos cuadros:
    - Organización Neurótica (obsesiones, fobias e histeria).
    - Organización borderline.
    - Organización psicótica.
    - Trastornos afectivos. Depresiones. Manía.
    - Trastornos Psicosomáticos.
    - Trastornos del Narcisismo.
    - Trastorno de Personalidad.
    - Personalidades psicopáticas.
    - Personalidades Perversas
    - Trastornos de la alimentación. Anorexia, bulimia.
    - Trastornos de la sexualidad y de la agresividad.
    - Adicciones. Tipos de adicción. El objeto adictivo.

### MÓDULO 4 LA TÉCNICA EN PSICOTERAPIA.

Coordinador Agustín Béjar Trancón.

- ✓ Competencias y objetivos: Conocer los recursos y las herramientas técnicas de la psicoterapia dinámica con las que intervenir, en el marco de la relación con el paciente, a lo largo del proceso psicoterapéutico. Desarrollar la capacidad de observación,

comunicación e intervención en el encuentro con el paciente. Manejar los diferentes tipos de entrevista con adultos, niños, adolescentes parejas y familias. Aprender a adecuar el encuadre y la intervención en las diferentes modalidades de la psicoterapia, en función del contexto de atención del paciente, sus circunstancias y desarrollo vital.

✓ Contenidos:

- De la entrevista a la indicación terapéutica:
  - La especificidad de la escucha psicoanalítica.
  - La comunicación terapeuta-paciente.
  - Motivos de consulta. ¿Qué observar?, ¿Qué escuchar?
  - Elementos significativos para el diagnóstico.
  - Intervenciones del psicoterapeuta. Cómo y cuándo intervenir.
  - Valoración en los ejes de funcionamiento mental relevantes. Hipótesis diagnósticas, diagnóstico diferencial e indicación terapéutica.
  - Entrevistas de devolución. Formulación del encuadre y contrato terapéutico. Alianza terapéutica.
  - Tipos de entrevista con adultos, niños, adolescentes, padres, familia y pareja.
  - Elaboración de informes psicológicos
- El dispositivo terapéutico. Las Herramientas técnicas. El proceso terapéutico:
  - La situación terapéutica. Dispositivo y encuadre en la relación terapeuta-paciente. Inicio del proceso terapéutico.
  - Intervenciones del terapeuta. Cómo y cuándo intervenir.
  - Tipos de intervención: indagación, apoyo, señalamiento, confrontación, interpretación, construcción.
  - Transferencia y contratransferencia en el proceso psicoterapéutico.
  - El proceso terapéutico. Fase Media.
  - Dificultades técnicas. Resistencias al tratamiento. Actuación, impases, reacción terapéutica negativa.
  - El proceso terapéutico: fase final. Objetivos terapéuticos. El cambio psíquico.
  - Manejo técnico de pacientes graves.
  - Psicoterapia y medicación. Psicofarmacología básica.
- Modalidades de la psicoterapia psicoanalítica:
  - Psicoterapia individual.
  - Psicoterapia de apoyo, breve y focal.
  - Psicoterapia basada en la mentalización.
  - Psicoterapia focalizada en la transferencia.
  - Psicoterapia basada en la teoría intersubjetiva y relacional.
  - Psicoterapia de grupo.
  - Psicoterapia de familia.
  - Psicoterapia de pareja.
  - Psicoterapia multifamiliar.

- El psicoterapeuta frente a la pantalla.
- Intervenciones psicoterapéuticas en instituciones.

## MÓDULO 5 PSICOTERAPIA EN NIÑOS Y ADOLESCENTES.

Coordinadora Arantxa Trigueros Olmedo.

- ✓ Competencias y objetivos: Conocer e identificar los procesos psicológicos normales y patológicos del funcionamiento psíquico de niños y adolescentes. Conocer las características específicas de la psicoterapia con niños y adolescentes y manejar los recursos técnicos adecuados a cada momento evolutivo. Aprender a intervenir con niños, adolescentes y padres.
- ✓ Contenidos:
  - Desarrollo de la psicoterapia psicoanalítica en la infancia y la adolescencia.
  - Organización familiar y su repercusión en el desarrollo psicoafectivo del niño y del adolescente.
  - Psicopatología de la infancia. Trastornos en la infancia en los distintos momentos evolutivos.
  - Diagnóstico de niños. Hora de juego. Manifestaciones del sufrimiento psíquico infantil
  - Abordaje terapéutico en la infancia: La perspectiva actual en la clínica de niños. Proceso analítico con niños. Especificidad técnica y herramientas en la psicoterapia con niños. El juego.
  - Adolescencia, crisis o proceso. Reestructuración del psiquismo. El proceso identificatorio en la adolescencia.
  - Psicopatología de la adolescencia. Imagen corporal, megalomanía y déficit identificatorio.
  - Diagnóstico en adolescentes. Manifestaciones del sufrimiento psíquico juvenil.
  - Abordaje terapéutico en la adolescencia. Especificidad técnica.
  - Intervención con padres. El lugar de los padres y la familia en el proceso terapéutico con niños y adolescentes.

## MÓDULO 6 INTERVENCIONES PSICOTERAPEUTICAS EN LA CLÍNICA ACTUAL.

Coordinadora Yolanda Trigueros Olmedo.

- ✓ Competencia y objetivos: Adquirir la capacidad de análisis y comprensión psicodinámica en diferentes campos clínicos y fenómenos emergentes sociales de la actualidad. Desarrollar las competencias y recursos técnicos para realizar las intervenciones psicoterapéuticas en dichos campos.
- ✓ Contenidos:
  - Violencia a lo largo del ciclo vital: acoso escolar, acoso laboral, abandono, abuso, agresiones...

- Abuso sexual en la infancia.
- Claves para la intervención psicoterapéutica con víctimas de violencia sexual.
- Violencia de género en la relación de pareja.
- Salud mental y perspectiva de género.
- Nuevas parentalidades: Homoparentalidad, técnicas reproductivas.
- Nuevas parentalidades: La adopción
- Procesos migratorios: desarraigo, soledad y desvalimiento.
- Procesos de pérdida: Duelo normal y duelo patológico.
- El último tramo de la existencia: vida y muerte.
- Acting out, autolesiones y suicidio.
- Trauma, intervención en crisis y resiliencia.
- Intervención preventiva comunitaria.
- Fenomenología social actual. Sociedad narcisista, identidades líquidas.

## MÓDULO 7 METODOLOGÍA DE LA INVESTIGACIÓN.

Coordinador Francisco Germain Martínez.

- ✓ Competencias y objetivos: Proveer el marco de referencia esencial para ayudar al alumno en la elaboración de un proyecto de investigación que deberá ser presentado al finalizar el Máster.
- ✓ Contenidos:
  - Psicoterapia basada en la evidencia.
  - Ética de la investigación.
  - Estadística aplicada a la investigación.
  - Lectura crítica y análisis de textos científicos.
  - Difusión de los resultados de la investigación: artículos, conferencias, congresos.
  - Investigación clínica: Ensayos clínicos.
  - Diseño de un proyecto de investigación.
  - Ciencia y evidencia de la Psicoterapia Psicoanalítica.
  - Elaboración del Trabajo de Fin de Máster.

## MÓDULO 8 LA PRÁCTICA DE LA PSICOTERAPIA.

Coordinadoras Pilar Revuelta Blanco y Pilar Pina Peña

- ✓ Competencias y objetivos: El objetivo principal de este módulo es aplicar y practicar todos los conocimientos impartidos en el resto de los módulos al mundo real de la clínica y la psicopatología y proveer al alumno de las herramientas necesarias para integrarse en el mundo laboral.

El módulo de prácticas comienza con el inicio del Máster y se desarrolla a lo largo del mismo, en correspondencia temática con los contenidos que van impartándose en los restantes módulos.



- ✓ Contenidos:
  - Talleres sobre Técnica de Psicoterapia
    - El alumnado pondrá “en práctica” todas las herramientas y recursos técnicos de la psicoterapia a través de metodologías activas de aprendizaje.
    - Prácticas de las primeras entrevistas, de cómo se inicia el proceso terapéutico, del contenido y de la forma de las intervenciones en las sesiones según las diferentes etapas y objetivos terapéuticos y de cómo y cuándo finalizar el proceso.
    - Prácticas sobre las diferentes modalidades de la psicoterapia.
    - Prácticas sobre cómo intervenir y comunicarse con el paciente, la familia y el grupo.
  - Sesiones clínicas y Supervisiones
    - Presentación de casos clínicos reales por parte de los profesores y de los alumnos para su análisis, discusión y elaboración grupal. Las prácticas están orientadas a identificar, conceptualizar e integrar los aspectos psicopatológicos y técnicos presentes en el material clínico. Este trabajo grupal permite ensayar la construcción y formulación de hipótesis diagnósticas y el abordaje psicoterapéutico.
  - Trabajo grupal con coordinador/a
    - En estos talleres los/as alumnos/as podrán reflexionar en grupo, junto con el coordinador, sobre todos los contenidos que se van impartiendo en los módulos con el fin de solventar dudas e integrar conocimientos.
  - El rol del terapeuta y desarrollo profesional
    - Talleres de entrenamiento experiencial para construir, mejorar y desarrollar el rol de psicoterapeuta. Se centran en el trabajo grupal sobre las habilidades, actitudes y capacidades personales necesarias en el encuentro psicoterapeuta-paciente.
    - Talleres para la creación de un plan personalizado de desarrollo profesional como terapeuta identificando pasos a seguir.



## DIRECCIÓN DEL MÁSTER Y EQUIPO DOCENTE

El Máster en Psicoterapia Psicoanalítica cuenta con un equipo docente avalado por la amplia experiencia clínica y docente de sus miembros en diferentes ámbitos institucionales y privados, su actualización teórica y técnica, la investigación en Neurociencia, el rigor académico y su capacidad de gestión tanto en el sector público como en el privado.

### Comisión Directiva

- ✓ Pedro De La Villa Polo - Director del Máster
- ✓ María Jesús García Martín - Codirectora Del Máster
- ✓ Pedro Gil Corbacho
- ✓ Pilar Revuelta Blanco

### Profesorado

- ✓ **LUZ ABATÁNGELO STURZENBAUM.** Licenciada en Psicología, Psicoterapeuta, Psicoanalista. Consulta privada. Miembro Titular Didacta de la APM. Miembro de la IPA. Miembro de AAIPNA. Miembro de SEPYPNA.
- ✓ **AGUSTÍN BEJAR TRANCÓN.** Licenciado en Medicina. Especialista en Psiquiatría. Doctor en Medicina. Psicoterapeuta. Psicoanalista. Consulta privada. Vicepresidente II de la FEAP. Vocal de SEPYPNA. Miembro del Instituto de la APM. Docente y supervisor de FEAP.
- ✓ **FERNANDO BURGUILLO PRIETO.** Licenciado en Medicina. Especialista en Psiquiatría. Doctor en Medicina. Licenciado en Psicología. Psicoterapeuta. Psicoanalista. Psiquiatra del Hospital Univ. Quirón Salud Madrid. Profesor de la Universidad Europea de Madrid.
- ✓ **MARÍA JOSÉ FÉRNANDEZ GUERRERO.** "Licenciada en Psicología. Doctora en Psicología, Psicóloga Clínica. Profesora de Psicopatología de la Universidad Pontificia de Salamanca. Psicoanalista. Miembro de la Asociación Oskar Phister y de la Sociedad Española de Medicina Psicosomática y Psicoterapia.
- ✓ **JAVIER FERNÁNDEZ SORIANO.** Licenciado en Medicina. Doctor en Medicina (Psiquiatría). Licenciado en Ciencias Biológicas. Especialista en Medicina Psicosomática y Neuropsicoanálisis. Psicoterapeuta. Psicoanalista. Consulta privada. Miembro Titular Didacta de la APM. Miembro de la IPA.
- ✓ **MARÍA JESÚS GARCÍA MARTÍN.** Licenciada en Psicología. Especialista en Psicología Clínica. Psicoterapeuta. Psicoanalista. Psicodramatista. Consulta privada. Vicepresidenta de IEP. Presidenta y Docente de AEPPA. Miembro Asociado de la APM. Miembro de la IPA. Docente y Supervisora de FEAP.
- ✓ **FRANCISCO JOSÉ GERMAIN MARTÍNEZ.** Licenciado en Medicina. Doctor en Medicina. Profesor Asociado de Neurofisiología de la UAH. Investigador de Enfermedades Neurodegenerativas.

- ✓ **PEDRO GIL CORBACHO.** Licenciado en Medicina. Especialista en Psiquiatría. Psicoterapeuta. Psicoanalista. Consulta privada. Presidente de IEP. Miembro Titular Didacta de la APM. Miembro de la IPA. Miembro Docente de CEAP. Docente y Supervisor de FEAP.
- ✓ **CARMEN JULVE CORRECHER.** Licenciada en Medicina. Especialista en Psiquiatría. Psicoterapeuta. Psicoanalista. Centro de Salud Mental y Consulta privada. Miembro del Instituto de la APM.
- ✓ **JOSE ANTONIO LÓPEZ GARCÍA.** Licenciado en Ciencias Biológicas. Doctor en Biología. Licenciado en Psicología. Catedrático de Fisiología de la UAH. Investigador de Neurobiología del Dolor.
- ✓ **MANUEL DE MIGUEL AISA.** Licenciado en Medicina. Especialista en Neuropsiquiatría. Psicoterapeuta. Psicoanalista. Consulta privada. Miembro Titular Didacta de la APM. Miembro de la IPA.
- ✓ **CARMEN MONEDERO MATEO.** Licenciada en Psicología. Especialista en Psicología Clínica. Psicoterapeuta. Psicoanalista. Consulta privada. Miembro Asociado de la APM. Miembro de la IPA. Miembro Docente de CEAP. Docente y Supervisora de FEAP.
- ✓ **ALICIA MONSERRAT FEMENÍA.** Licenciada en Psicología. Doctora en Psicología. Psicoterapeuta. Psicoanalista. Consulta privada. Miembro Titular Didacta de la APM. Miembro de la IPA. Miembro de AAIPNA. Miembro de SEPYPNA.
- ✓ **PATRICIA MORANDINI ROTH.** Licenciada en Psicología. Psicoterapeuta. Psicoanalista. Consulta privada. Profesora-Tutora de la Universidad Europea de Madrid. Miembro Asociado de la APM. Miembro de la IPA. Miembro de la Sociedad Fórum de Psicoterapia Psicoanalítica.
- ✓ **ELIZABETH PALACIOS.** Licenciada en Medicina. Especialista en Psiquiatría. Psicoterapeuta. Psicoanalista. Consulta privada. Presidenta de AAIPNA. Miembro Titular Didacta de la APM. Miembro de la IPA. Miembro de SEPYPNA.
- ✓ **PILAR PINA PENYA.** Licenciada en Psicología. Especialista en Psicología Clínica. Psicoterapeuta. Psicoanalista. Profesora Asociada de la Universidad Europea de Madrid. Psicóloga del Servicio de Psiquiatría del Hospital Univ. Quirón Salud Madrid. Miembro de AMPP.
- ✓ **PILAR REVUELTA BLANCO.** Licenciada en Psicología. Especialista en Psicología Clínica. Psicoterapeuta. Psicoanalista. Consulta privada. Psicodramatista. Coach y profesora de programas de la Universidad Francisco de Vitoria. Miembro Docente del CPM. Docente y Supervisora de FEAP.
- ✓ **ELENA SANZ.** Licenciada en Medicina. Especialista en Psiquiatría. Doctora en Medicina. Psicoterapeuta. Psicoanalista. Jefe del Servicio de Psiquiatría del Hospital Univ. Quirón Madrid. Miembro Docente del CPM.
- ✓ **ARANTXA TRIGUEROS OLMEDO.** Licenciada en Psicología. Psicóloga Sanitaria. Psicoterapeuta. Psicoanalista. Consulta privada. Vicepresidenta de la Asociación Oskar Pfister. Miembro de SEPYPNA. Docente y Supervisora de FEAP.
- ✓ **YOLANDA TRIGUEROS OLMEDO.** Licenciada en Psicología. Psicóloga Sanitaria. Psicoterapeuta. Psicoanalista. Coordinadora de CIMASCAM (Centro de Atención Integral a mujeres víctimas de Violencia Sexual de la CAM). Vocal Asociación Oskar Pfister. Miembro del Instituto de la APM.
- ✓ **PEDRO DE LA VILLA POLO.** Licenciado en Medicina. Doctor en Medicina. Catedrático de Fisiología de la UAH. Investigador en Neurociencia de los Sistemas Sensorial y Motor.



## INFORMACIÓN PRÁCTICA DEL MÁSTER

### Acreditación

- ✓ Máster en Formación Permanente de la UAH que otorga 60 créditos ECTS.

### Modalidad

- ✓ Presencial y Online.
- ✓ Lugar impartición presencial: C/ General Álvarez de Castro 41. Madrid.

### Fechas y horarios lectivos

- ✓ Próxima edición de enero 2024 a diciembre 2024 (500 horas)
- ✓ Modalidad intensiva en fines de semana quincenales: viernes de 16,30 a 21 h. y sábados de 10 a 14,30 h. y de 16 a 20,30 h.

### Requisitos

- ✓ Estar en posesión de la Licenciatura o el Grado en Psicología o Medicina.
- ✓ Presentación del *currículum vitae*.
- ✓ Realización de una entrevista de admisión con un miembro del equipo docente.

### Solicitud de Admisión

- ✓ Las personas interesadas deberán solicitar su admisión enviando el cuadro que figura en la pestaña de contacto de la página web del Máster o bien enviando un email a la siguiente dirección: [pedro.villa@uah.es](mailto:pedro.villa@uah.es)
- ✓ Su solicitud será contestada por la Comisión Organizadora del Máster.

### Preinscripción y matrícula

- ✓ Plazo de la preinscripción: Hasta el 30 de noviembre de 2023.
- ✓ Precio de la preinscripción: 200 euros (a descontar del pago de la matrícula).
- ✓ Precio de la Matrícula: 3.750 euros. Existe la posibilidad de fraccionar el pago.
- ✓ Pronto pago: si se que realiza el pago de la matrícula completa antes del 30 septiembre de 2023 se aplicará un descuento del 15% sobre el valor total.
- ✓ Becas: la concesión de la beca será valorada por la Comisión Organizadora del Máster en función de criterios económicos y méritos curriculares del solicitante.

### Contacto e información

- ✓ Puede solicitar información adicional en el nº de teléfono: (34) 669 002 578
- ✓ O bien por email: [pedro.villa@uah.es](mailto:pedro.villa@uah.es) o [masterpsicoterapiauah@gmail.com](mailto:masterpsicoterapiauah@gmail.com)
- ✓ Web del Máster en Psicoterapia Psicoanalítica ([www.masterenpsicoterapia.org](http://www.masterenpsicoterapia.org)) y Web de la Universidad de Alcalá de Henares ([www.uah.es/es/estudios/estudios-oficiales/masteres-universitarios/Psicoterapia-Psicoanalitica](http://www.uah.es/es/estudios/estudios-oficiales/masteres-universitarios/Psicoterapia-Psicoanalitica))